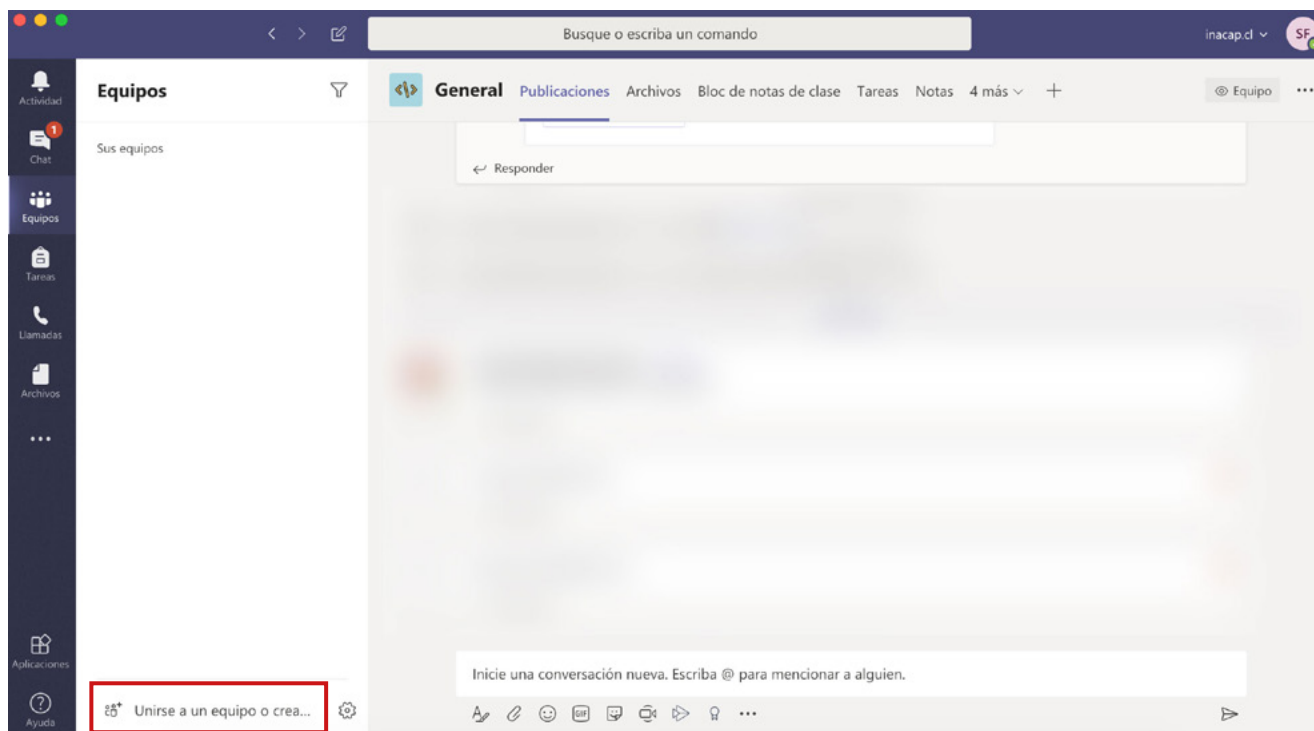


Crear Nuevo Equipo de Clases

MICROSOFT TEAMS – DOCENTES

1. Crear un Nuevo Equipo

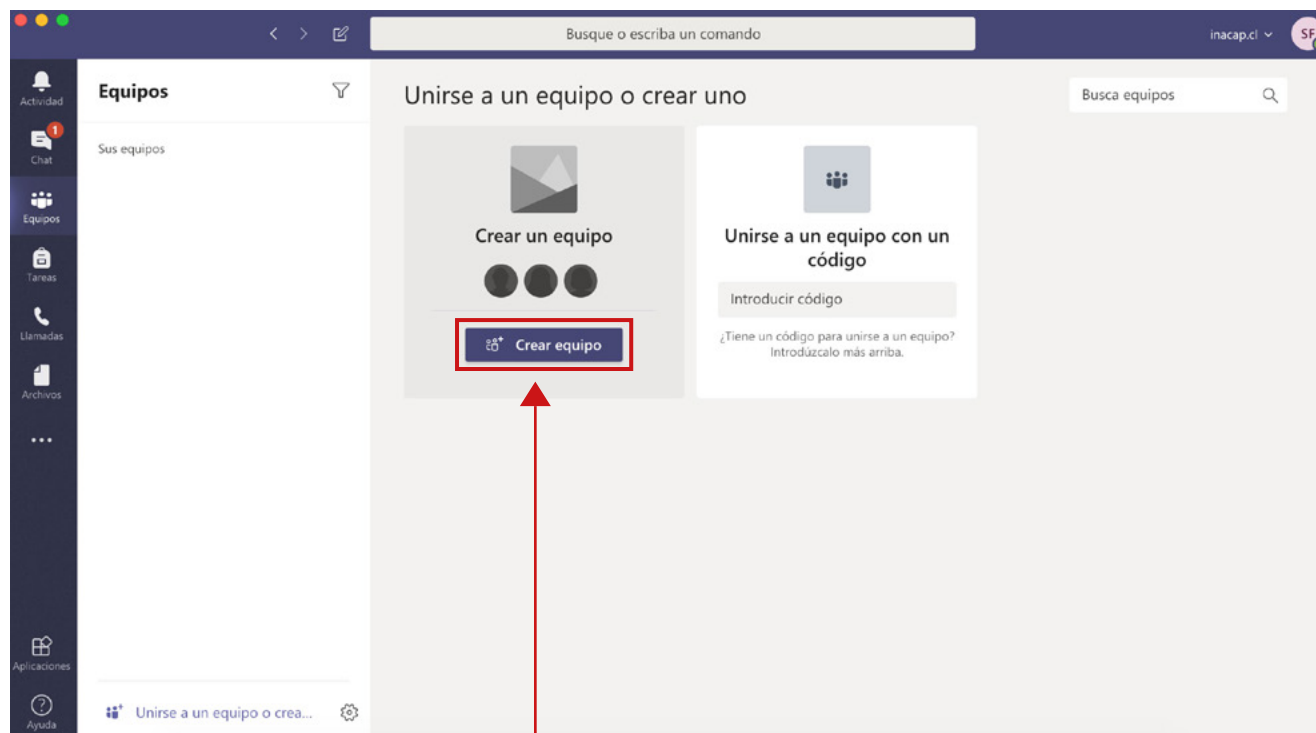
Para crear un nuevo equipo, debes ir a la pestaña de “Equipos” .



Click al botón **“Unirse a un equipo o crear uno nuevo”**.

1.1 Crear Equipo

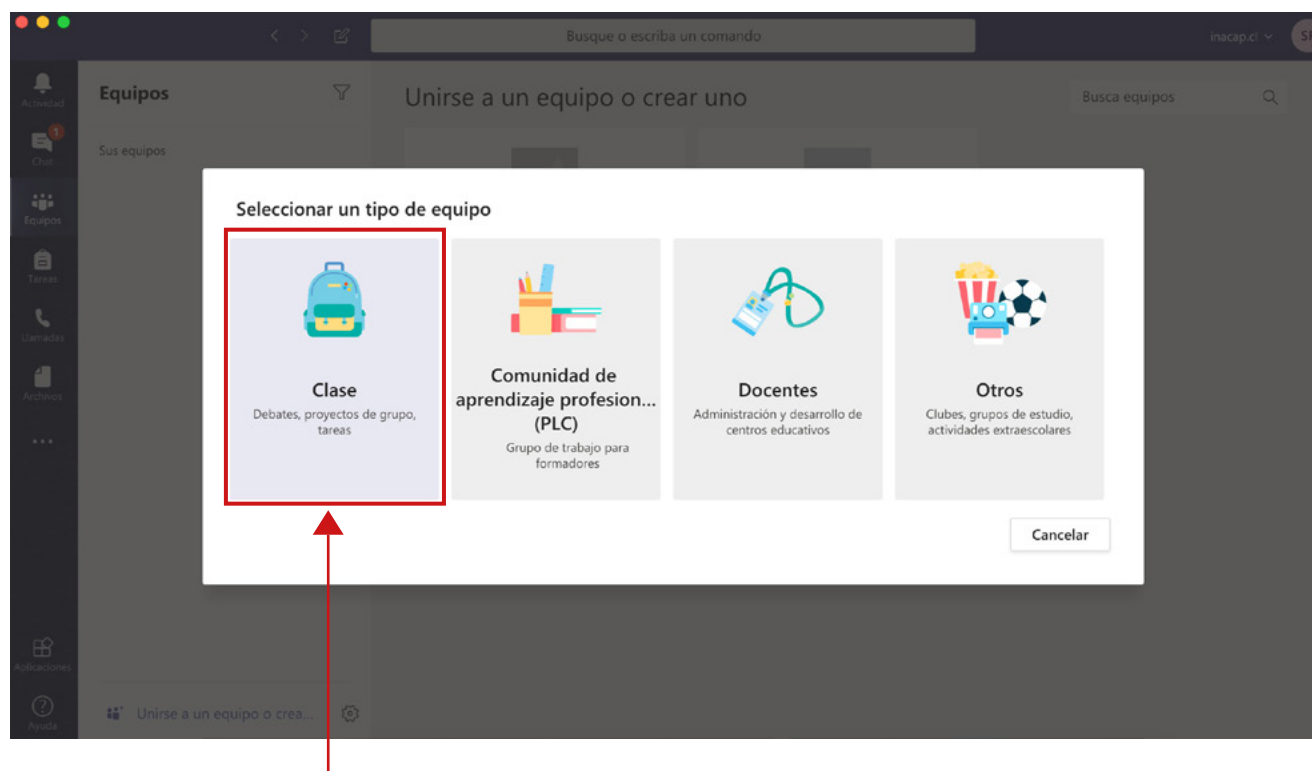
Para crear un nuevo equipo, debes dar click sobre “Crear equipo” .



Click al botón “Crear equipo”.

1.2 Tipo de Equipo

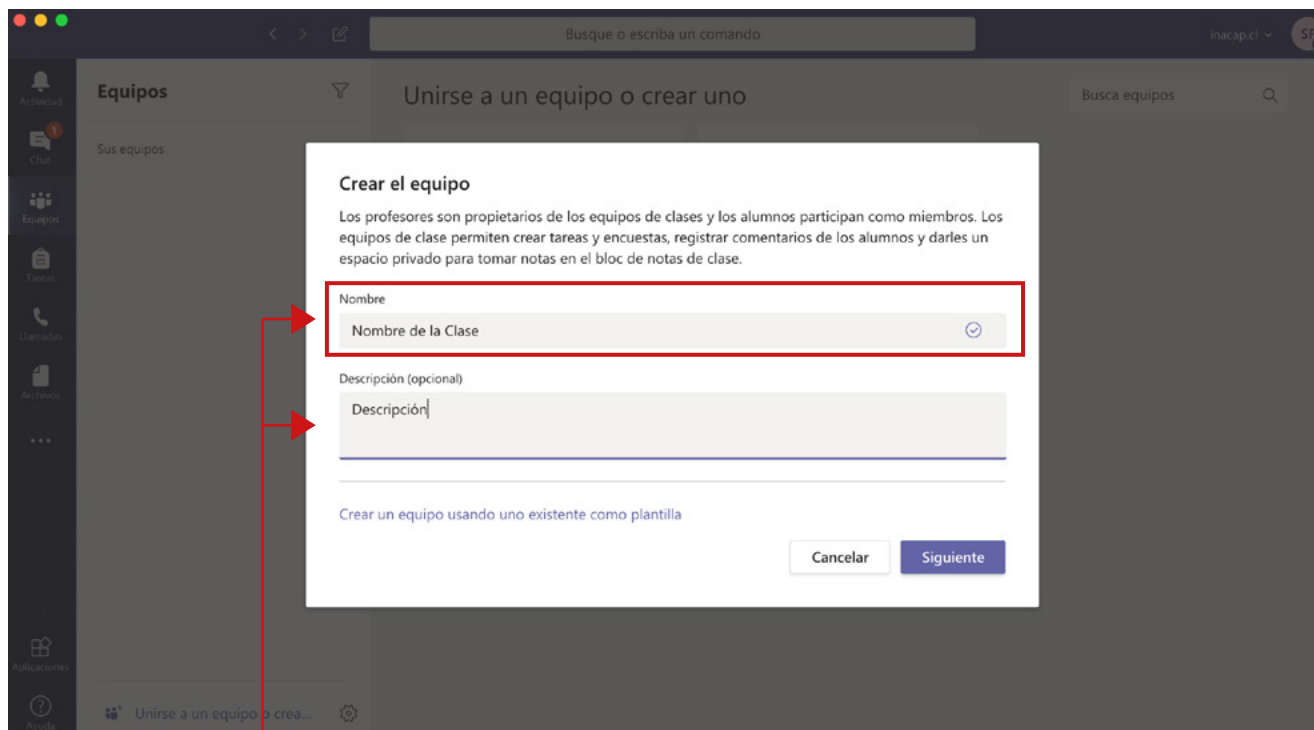
Para crear un nuevo equipo de clase, debes seleccionar “Clase”.



Click al botón “Clase”.

1.3 Crear el Equipo

Ingresar el nuevo nombre del equipo, junto con una descripción (opcional).



Equipos

Sus equipos

Unirse a un equipo o crear uno

Busca equipos

Crear el equipo

Los profesores son propietarios de los equipos de clases y los alumnos participan como miembros. Los equipos de clase permiten crear tareas y encuestas, registrar comentarios de los alumnos y darles un espacio privado para tomar notas en el bloc de notas de clase.

Nombre

Nombre de la Clase

Descripción (opcional)

Descripción

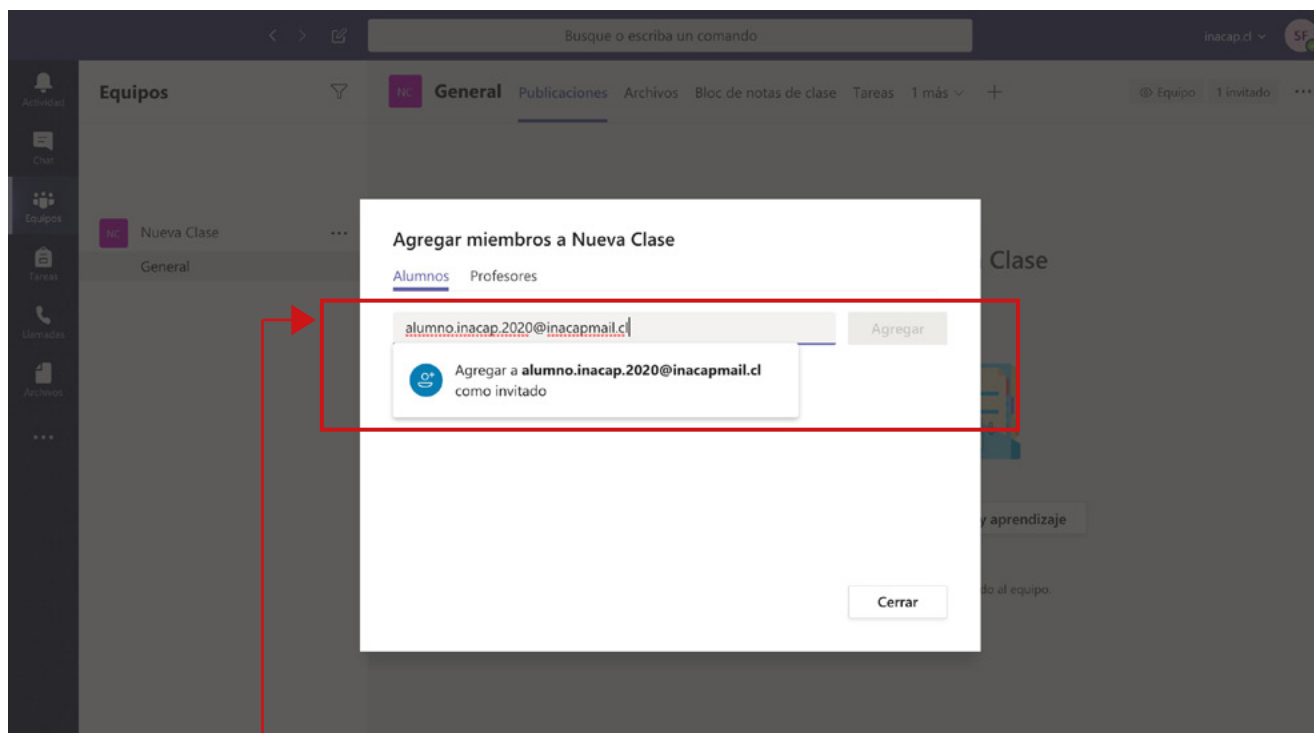
Crear un equipo usando uno existente como plantilla

Cancelar Siguiete

Ingresar el **"Nombre"** de la clase y una **"Descripción"**.

1.4 Agregar alumno al equipo

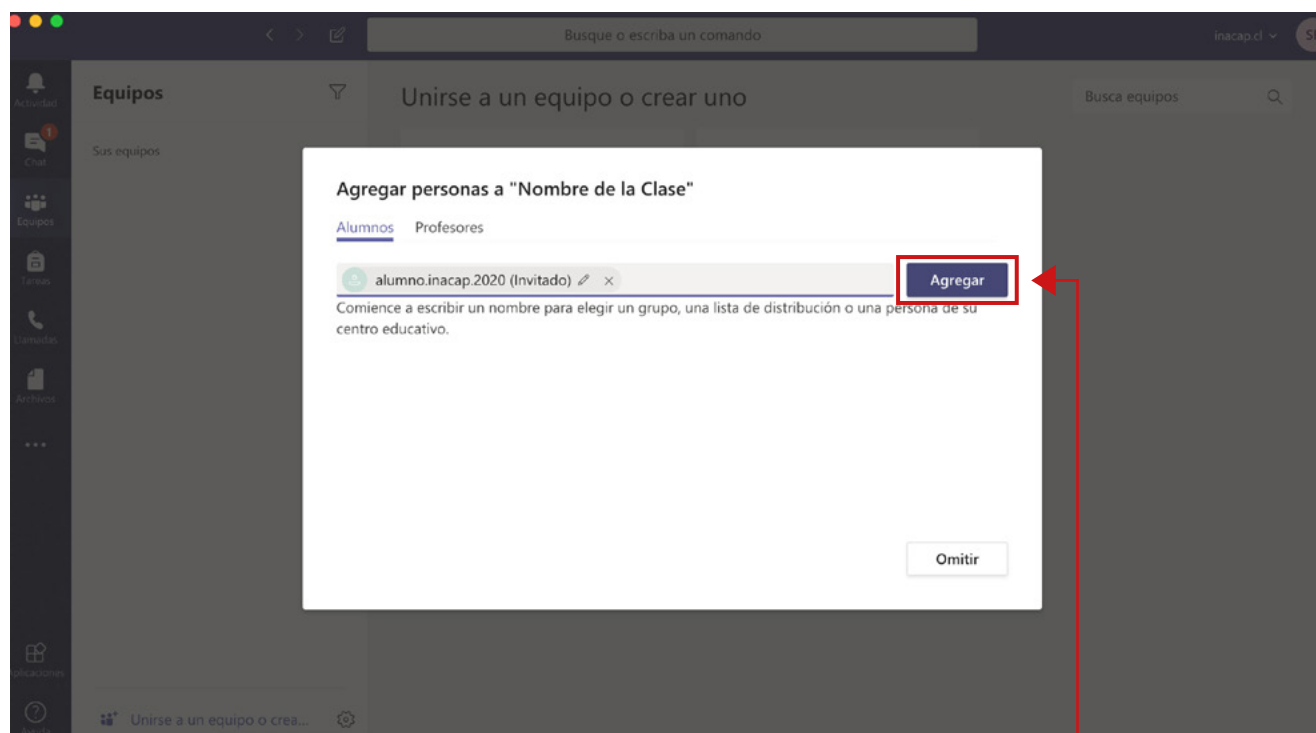
Para incluir a un alumno dentro del equipo, debes ingresar su correo electrónico.



Ingresar el "Correo" del alumno.

1.5 Agregar alumno al equipo

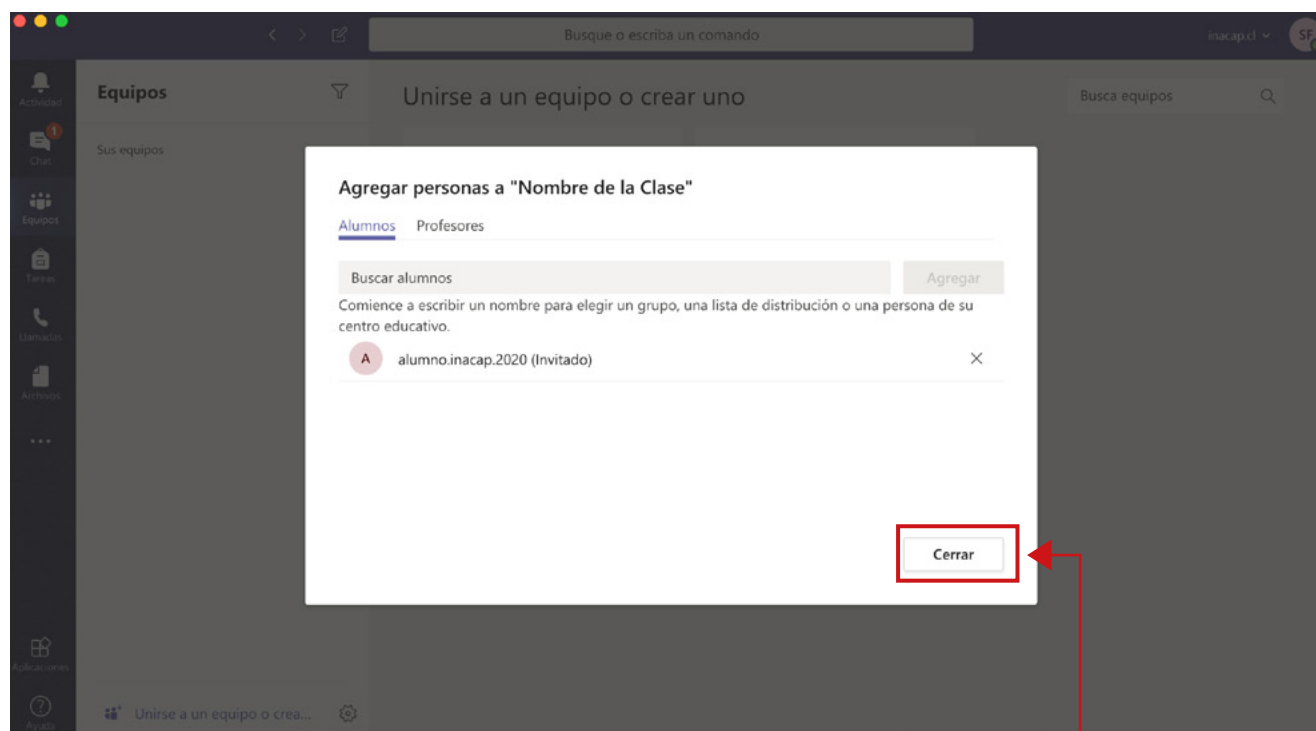
Luego click en “Agregar” para enviar la invitación.



Click en “Agregar” para enviar la invitación al alumno.

1.6 Agregar alumnos al equipo

Para incluir más de un alumno, se deben repetir los mismos pasos con cada uno de sus correos electrónicos. Finalmente, click en “Cerrar”.



Click en “**Cerrar**” para finalizar.

2.1 Equipo Creado

Finalmente, el equipo será creado.

