



DIRECCIÓN SECTORIAL

MANTENIMIENTO Y LOGÍSTICA

ÁREA MINERÍA

RUTA MINERÍA

▶ TÉCNICO EN MINERÍA

▶ INGENIERÍA EN MINAS

INDUSTRIAS EN LAS QUE PUEDES DESEMPEÑARTE:



Industria Minera Metálica



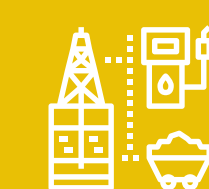
Industria Minera no Metálica



Control de operaciones de mineras a cielo abierto y subterránea



Supervisión de operaciones de mineras a cielo abierto y subterránea



Supervisión de operaciones de procesamiento de minerales



Supervisión de operaciones de fortificación en obras civiles



Puestos de Técnico de operaciones mineras y supervisión de faenas mineras



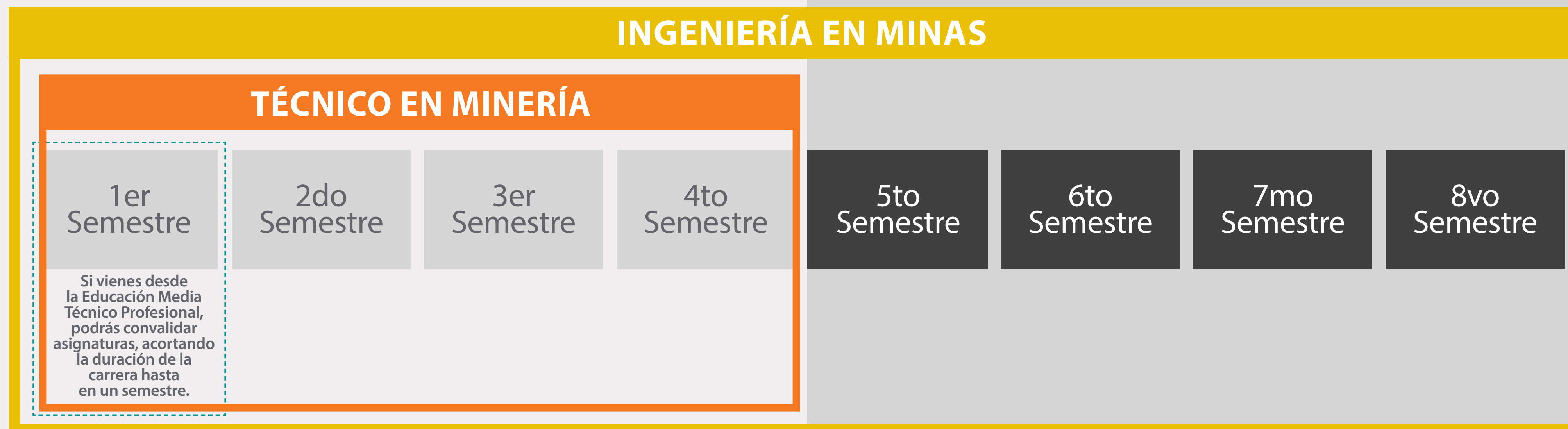
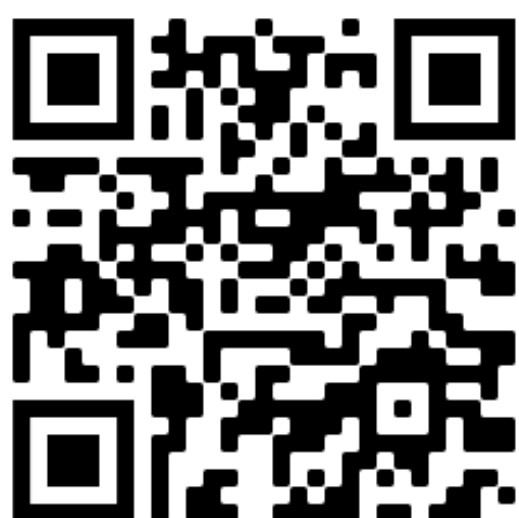
Puestos de Ingeniería en Minas

COMPETENCIAS A DESARROLLAR

TÉCNICO EN MINERÍA

[Cód. TMI-TMIO-4]

Para mayor información escanea el código QR:



INACAP te ofrece oportunidades de formación a lo largo de la vida, con cursos, diplomados o bootcamp que te permitirán estar actualizado y especializarte constantemente. Podrás reconocer algunos de estos cursos en las carreras del CFT e IP.

Las competencias de un Técnico de Nivel Superior en Minería del Centro de Formación Técnica de INACAP al egresar son:

- Realiza operaciones de fortificación e infraestructura de mina subterránea, a partir de la normativa de seguridad y de las especificaciones técnicas del proyecto minero.
- Coordina actividades extractivas y de servicios en faenas mineras, según la planificación del proyecto minero y de acuerdo a las características del método de explotación
- Ejecuta operaciones minero-metalúrgicas en minas a cielo abierto y subterránea, para la extracción de minerales, de acuerdo a estándares de calidad, normativa medioambiental y trabajo seguro.

INGENIERÍA EN MINAS

[50-503-5]

Las competencias de un Ingeniero en Minas del Instituto Profesional de INACAP al egresar son:

- Dirige operaciones extractivas en minería subterránea y a cielo abierto, de acuerdo a lo establecido por el proyecto minero-metalúrgico, considerando aspectos normativos de seguridad y medio ambiente.
- Propone mejoras a las operaciones y procesos mineros, incorporando tecnologías, normas y estándares de calidad, seguridad y sostenibilidad.
- Ejecuta proyectos mineros subterráneos y a cielo abierto, considerando los recursos materiales, técnicos y económicos adecuados para la gestión óptima de la Ingeniería, conforme a políticas de la empresa.

MALLA CURRICULAR Mallas académicas válidas para el período de matrícula Otoño 2024

TÉCNICO EN MINERÍA (4 SEMESTRES) CENTRO DE FORMACIÓN TÉCNICA INACAP

INGENIERÍA EN MINAS (8 SEMESTRES) INSTITUTO PROFESIONAL INACAP

	SEMESTRE 1	SEMESTRE 2	SEMESTRE 3	SEMESTRE 4	SEMESTRE 5	SEMESTRE 6	SEMESTRE 7	SEMESTRE 8			
	Fortificación e Infraestructura Subterránea	Elementos de Perforación	Manipulación de Explosivos II	Operación de Tronadura	Fundamentos de Geología Minera	Secuencia de Explotación	Perforación y Diseño de Tronadura	Geomecánica I	Ventilación de Minas	Manejo de Recursos Hídricos	Proyecto de Título Profesional
	Elementos de Geología Minera	Complementos de Fortificación	Herramientas Tecnológicas	Dibujo Técnico Minero	Instrumentación Topográfica	Gestión de Operaciones Mineras	Geología Estructural y Económica	Software de Gestión de la Fragmentación	Mantenimiento de Equipos Mina	Carguío y Transporte	Programación de Operaciones
	Manipulación de Explosivos I	Maquinaria de Mina	Soldadura	Electivo de Tendencias del Sector Productivo y de Servicios I*	Proyecto Integrado	Cálculo Diferencial	Evaluación de Yacimientos	Geomecánica II	Métodos de Explotación II		
	Operaciones Mineras	Refuerzos Estructurales	Mantenimiento de Infraestructura	Química Minera	Topografía de Minas	Estadística	Proyecto Minero-Metalúrgico	Método de Explotación I	Electivo de Tendencias del Sector Productivo y de Servicios IV*		
ESPECIALIDAD BASE	Resolución de Problemas en Álgebra	Seguridad Minera	Física Mecánica	Laboratorio de Conminución	Laboratorio de Metalurgia Extractiva	Gestión de Personas	Finanzas	Electivo de Tendencias del Sector Productivo y de Servicios III*	Electivo de Tendencias del Sector Productivo y de Servicios V*		
ESPECIALIDAD/ELECTIVO	Formación Ciudadana	Funciones y Geometría	Inglés I	Electivo de Tendencias del Sector Productivo y de Servicios II*	Innovación y Emprendimiento II	Inglés II	Formulación y Gestión de Proyectos	Innovación y Emprendimiento III			
DISCIPLINAS BÁSICAS											
FORMACIÓN PARA LA EMPLEABILIDAD	Si vienes desde la Educación Media Técnico Profesional, podrás convalidar asignaturas, acortando la duración de la carrera hasta en un semestre.	Administración		Innovación y Emprendimiento I			Inglés III				

(*) Las asignaturas electivas buscan formarte en nuevas tendencias, tecnologías o necesidades específicas de tu región.

CERTIFICADOS ACADÉMICOS

Fortificación e Infraestructura Avanzada Mina Subterránea Fortificación e Infraestructura Especializada Mina Subterránea

CERTIFICADOS ACADÉMICOS

Además de los anteriores, puedes obtener:

Innovación y Emprendimiento



▶ TÉCNICO EN MINERÍA

Requisitos de Ingreso:

Licencia de enseñanza media (LEM) y NEM mayor o igual a 4,0.

Institución que otorga el título:

Centro de Formación Técnica INACAP.

Título que se otorga:

Técnico de Nivel Superior en Minería.

Duración (semestres):

4 semestres.

Horas pedagógicas:

1.602 horas.

Requisitos de titulación:

Malla Curricular aprobada y una Práctica Profesional de 360 horas, la cual puede realizarse una vez aprobadas todas las asignaturas hasta el 3° semestre.

Campo Ocupacional:

Al egresar de la carrera de Técnico de nivel Superior, del Centro de Formación Técnica de INACAP, podrás desempeñarte en distintas áreas del sector minero, como: empresas públicas y privadas, metálicas y no metálicas, de la pequeña, mediana y gran minería, empresas contratistas de servicios extractivos y obras civiles en minería cielo abierto y subterránea, empresas proveedoras de insumos y servicios de ingeniería en minas.



▶ INGENIERÍA EN MINAS

Requisitos de Ingreso:

Licencia de enseñanza media (LEM) y NEM mayor o igual a 4,0.

Institución que otorga el título:

Instituto Profesional INACAP.

Título que se otorga:

Ingeniero en Minas.

Duración (semestres):

8 semestres.

Horas pedagógicas:

3.222 horas.

Requisitos de titulación:

Malla Curricular aprobada y una Práctica Profesional de 360 horas, la cual puede realizarse una vez aprobadas todas las asignaturas hasta el 7° semestre.

Campo Ocupacional:

Al egresar de la carrera de Ingeniero en Minas del Instituto Profesional INACAP, podrás desempeñarte en distintas áreas del sector minero, como: empresas públicas y privadas, metálicas y no metálicas, de la pequeña, mediana y gran minería, empresas contratistas de servicios extractivos y obras civiles en minería cielo abierto y subterránea, empresas proveedoras de insumos y servicios de ingeniería en minas, ejercicio libre de la profesión.