



## DIRECCIÓN SECTORIAL / TECNOLOGÍA APLICADA

Área de Electricidad, Electrónica y Telecomunicaciones  
Ruta Electrónica

# ▶ ELECTRÓNICA ▶ INGENIERÍA EN ELECTRÓNICA Y SISTEMAS INTELIGENTES

### INDUSTRIAS EN LAS QUE PUEDES DESEMPEÑARTE:



Empresas y organizaciones públicas y/o privadas  
Industria Minera, Forestal y Celulosa,  
Telecomunicaciones, Alimentos, Agrícola, Servicios  
Digitales, Metalurgia, Transporte, Energía  
Generación, Transmisión y Distribución de Energía  
Eléctrica, Químicas y Textil.



Puestos de Técnico de Mantenimiento Electrónico,  
Soporte Técnico, Integrador de Sistemas  
Electrónicos, Especialista en Fabricación y  
Producción, Técnico en Automatización y Control,  
Técnico en Seguridad Electrónica.



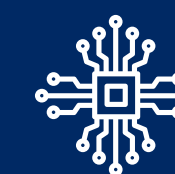
Áreas de Mantenimiento y reparación, Soporte  
técnico, Integración de sistemas electrónicos.



Áreas de Mantenimiento y reparación, Diseño  
y Desarrollo de Hardware, Creación de circuito,  
Control de Calidad, Fabricación y producción,  
Ventas Técnicas, Supervisión, ejecución y gestión  
de proyectos, Electrónica de Consumo  
Seguridad Electrónica.



Fabricación y producción, Ventas Técnicas,  
Supervisión y Ejecución de proyectos.



Puestos Ingeniero en Mantenimiento Electrónico,  
Ingeniero de Diseño Electrónico, Ingeniero de  
Proyectos, Ingeniero de Desarrollo de Hardware,  
Especialista en Automatización y Control, Ingeniero  
en Seguridad Electrónica.

# COMPETENCIAS A DESARROLLAR

## ELECTRÓNICA [E90-E09-3]

Vacantes disponibles solo para estudiantes de primer año.

Para mayor información escanea el código QR:



Las competencias de un Técnico de Nivel Superior en Electrónica del Centro de Formación Técnica de INACAP al egresar son:

- Ejecuta mantenimiento correctivo y preventivo a equipos y dispositivos electrónicos, siguiendo procedimientos establecidos, estándares industriales y normas de seguridad y medioambientales.
- Desarrolla dispositivos y equipos electrónicos, utilizando herramientas digitales de diseño y tecnologías actualizadas, conforme a los procedimientos de fabricación y producción establecidos, estándares industriales, así como normas de seguridad y medioambientales.

- Integra sistemas electrónicos, mediante herramientas de hardware y software, garantizando su funcionalidad y operabilidad en diversos entornos profesionales, siguiendo procedimientos de implementación y pruebas establecidas, según requerimientos, así como de los estándares de calidad, seguridad y medioambiente.

## INGENIERÍA EN ELECTRÓNICA Y SISTEMAS INTELIGENTES [IES-IES-2]

Vacantes disponibles solo para estudiantes de primer año.

### INGENIERÍA EN ELECTRÓNICA Y SISTEMAS INTELIGENTES

#### TÉCNICO EN ELECTRÓNICA

1er Semestre

2do Semestre

3er Semestre

4to Semestre

Si vienes desde la Educación Media Técnico Profesional, podrás convalidar asignaturas, acortando la duración de la carrera hasta en un semestre.

5to Semestre

6to Semestre

7mo Semestre

8vo Semestre

INACAP te ofrece oportunidades de formación a lo largo de la vida, con cursos, diplomados o bootcamp que te permitirán estar actualizado y especializarte constantemente. Podrás reconocer algunos de estos cursos en las carreras del CFT e IP.

Las competencias de un Ingeniero en Electrónica y Sistemas Inteligentes del Instituto Profesional de INACAP al egresar son:

- Gestiona la integración y despliegue de sistemas electrónicos basados en Inteligencia Artificial, garantizando su operatividad y el cumplimiento de los procedimientos, requisitos de calidad y seguridad establecidos.
- Desarrolla proyectos de ingeniería en electrónica, integrando herramientas de virtualización, garantizando el cumplimiento de procedimientos técnicos, así como estándares de calidad, seguridad y medioambiente.

- Gestiona la operación de sistemas electrónicos en base al análisis de la información, considerando la planificación, protocolos y normas de seguridad nacionales e internacionales.

# MALLA CURRICULAR Mallas académicas válidas para el período de matrícula Otoño 2025

## TÉCNICO DE NIVEL SUPERIOR EN ELECTRÓNICA (4 SEMESTRES)

CENTRO DE FORMACIÓN TÉCNICA INACAP Vacantes disponibles solo para estudiantes de primer año.

## INGENIERÍA EN ELECTRÓNICA Y SISTEMAS INTELIGENTES (8 SEMESTRES)

INSTITUTO PROFESIONAL INACAP Vacantes disponibles solo para estudiantes de primer año.

	SEMESTRE 1	SEMESTRE 2	SEMESTRE 3	SEMESTRE 4	SEMESTRE 5	SEMESTRE 6	SEMESTRE 7	SEMESTRE 8
	Soporte de Hardware TI	Interfaces Gráficas en Sistemas Electrónicos	Programación para Sistemas Electrónicos	Energías Renovables	Desarrollo de Software para Hardware	Inteligencia Artificial para Sistemas electrónicos	Ciberseguridad en Entornos Electrónicos	Virtualización Aplicada a Sistemas Electrónicos
	Introducción a la Electrónica	Algoritmos y Programación	Desarrollo de Hardware para Electrónica	Sistemas de IoT	Diseño 3D	Sistemas Operativos Embebidos	Tecnologías Aplicadas a los Sistemas Inteligentes	Gestión de Proyectos de Electrónica y Sistemas Inteligentes
ESPECIALIDAD BASE	Electrónica Analógica	Sistemas Digitales Integrados y Programables	Electrónica de Potencia	Telecomunicaciones y Redes Industriales	Estadística	Probabilidades	Electivo de Tendencias del Sector Productivo y de Servicios III *	Proyecto de Título Profesional
DISCIPLINAS BÁSICAS	Electricidad Aplicada	Mantenimiento de equipos electrónicos	Máquinas Eléctricas	Proyecto Integrado	Cálculo Diferencial	Cálculo Integral	Electivo de Tendencias del Sector Productivo y de Servicios IV *	Electivo de Tendencias del Sector Productivo y de Servicios V *
FORMACIÓN PARA LA EMPLEABILIDAD	Resolución de Problemas en Álgebra	Funciones y Números Complejos	Electivo de Tendencias del Sector Productivo y de Servicios I *	Electivo de Tendencias del Sector Productivo y de Servicios II *	Gestión de Personas	Finanzas	Formulación y Gestión de Proyectos	Electivo de Tendencias del Sector Productivo y de Servicios VI *
PROYECTO RINTEGRADO								
ESPECIALIDAD/ELECTIVO	Formación Ciudadana	Administración	Inglés Inicial	Creación de Empresas	Innovación en Productos y Servicios	Inglés Habilitante	Inglés Intermedio	Oportunidades en Negocios Innovadores
	Si vienes desde la Educación Media Técnico Profesional, podrás convalidar asignaturas, acortando la duración de la carrera hasta en un semestre.							

(\* Las asignaturas electivas buscan formarte en nuevas tendencias, tecnologías o necesidades específicas de tu región.

### CERTIFICADOS ACADÉMICOS



Desarrollo de Aplicaciones IoT



Mantenimiento de Hardware Electrónico



Control y Monitoreo para Energías Renovables

### CERTIFICADOS ACADÉMICOS



Diseño de Aplicaciones Electrónicas



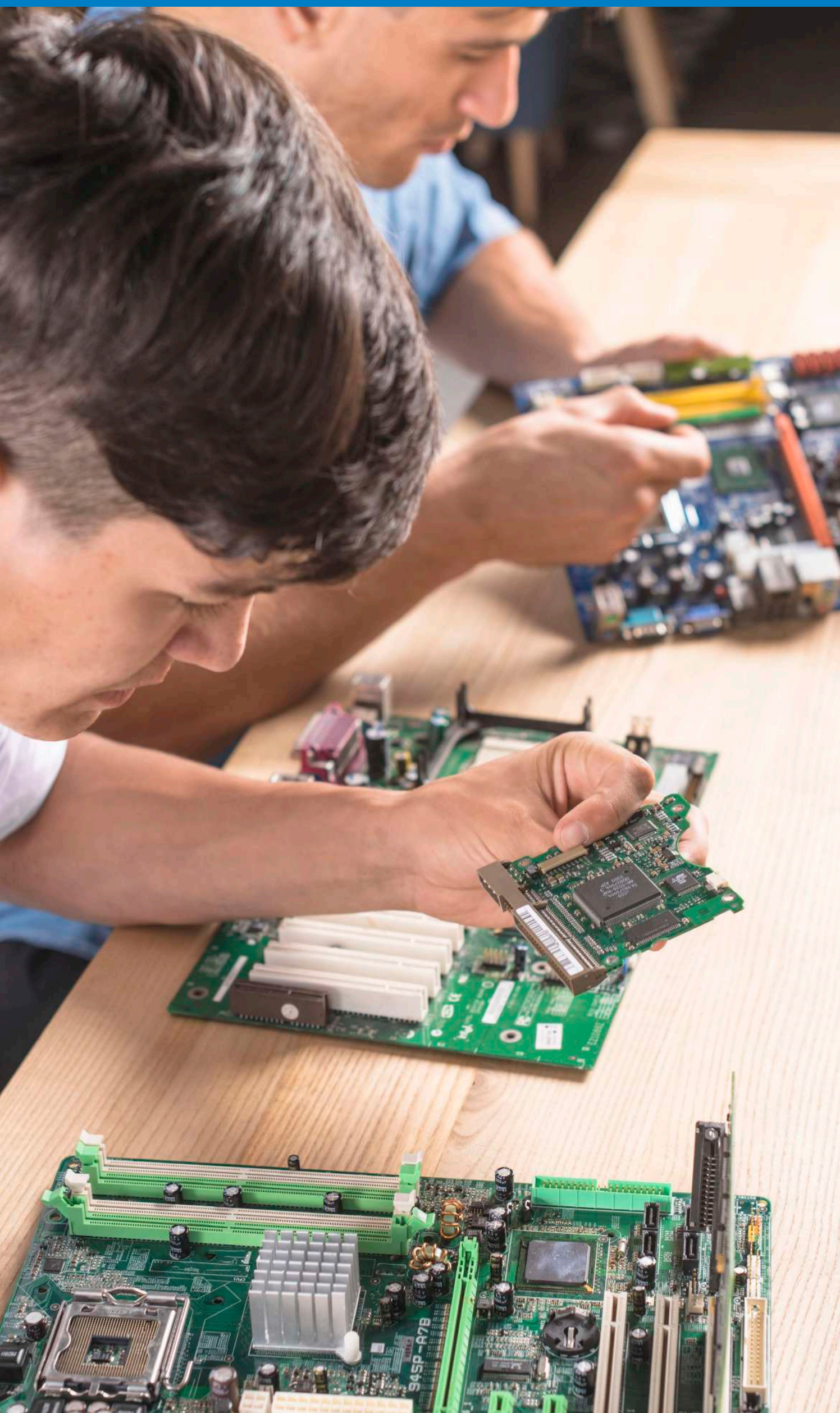
IA Aplicada a la Electrónica



Ciberseguridad en Ambientes Digitales



Creación e Innovación Empresarial



## ▶ TÉCNICO DE NIVEL SUPERIOR EN ELECTRÓNICA

### Requisitos de Ingreso:

Licencia de Enseñanza Media (LEM) y NEM mayor o igual a 4,0.

### Institución que otorga el título:

Centro de Formación Técnica INACAP.

### Título que se otorga:

Técnico de Nivel Superior en Electrónica.

### Duración (semestres):

4 semestres.

### Horas pedagógicas:

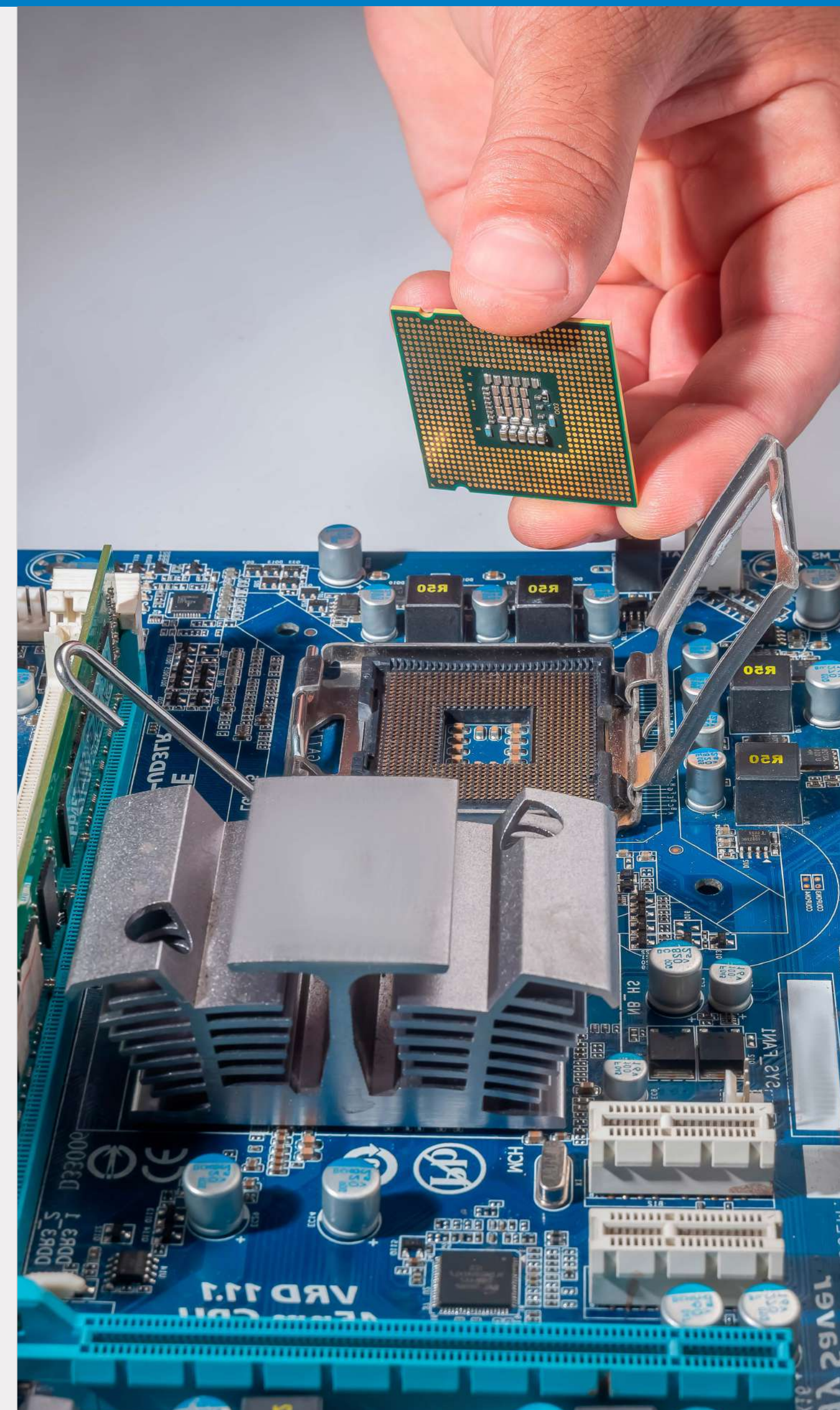
1.602 horas.

### Requisitos de titulación:

Malla Curricular aprobada y una Práctica Profesional de 360 horas, la cual puede realizarse una vez aprobadas todas las asignaturas hasta el 3° semestre.

### Campo Ocupacional:

Al egresar de la carrera de Técnico de Nivel Superior en Electrónica del Centro de Formación Técnica INACAP, podrás desempeñarte en distintas áreas del sector electrónico, cuyos ámbitos de ocupación incluyen especialista en mantenimiento, soporte técnico en electrónica, integrador de sistemas electrónicos, especialista en fabricación y producción de equipos electrónicos, técnico en electrónica, ventas de proyectos de sistemas electrónicos, supervisor de proyectos, entre otros.



## ▶ INGENIERÍA EN ELECTRÓNICA Y SISTEMAS INTELIGENTES

### Requisitos de Ingreso:

Licencia de Enseñanza Media (LEM) y NEM mayor o igual a 4,0.

### Institución que otorga el título:

Instituto Profesional INACAP.

### Título que se otorga:

Ingeniero en Electrónica y Sistemas Inteligentes.

### Duración (semestres):

8 semestres.

### Horas pedagógicas:

3.204 horas.

### Requisitos de titulación:

Malla Curricular aprobada y una Práctica Profesional de 360 horas, la cual puede realizarse una vez aprobadas todas las asignaturas hasta el 7° semestre.

### Campo Ocupacional:

Al egresar de la carrera de Ingeniería en Electrónica y Sistemas Inteligentes del Instituto Profesional INACAP, podrás desempeñarte en distintas áreas del sector electrónico, cuyos ámbitos de ocupación incluyen especialista en Ingeniería en mantenimiento, soporte técnico en electrónica, integrador de sistemas electrónicos, Ingeniero de proyectos, Ingeniero electrónico, ventas de proyectos de sistemas electrónicos, administrador de proyectos, ingeniero de virtualización, entre otros.